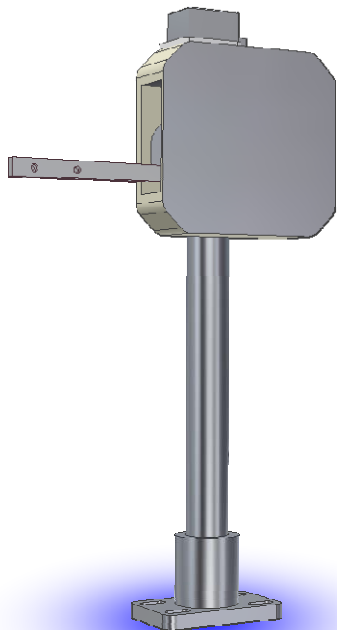


電動ピック&プレイス



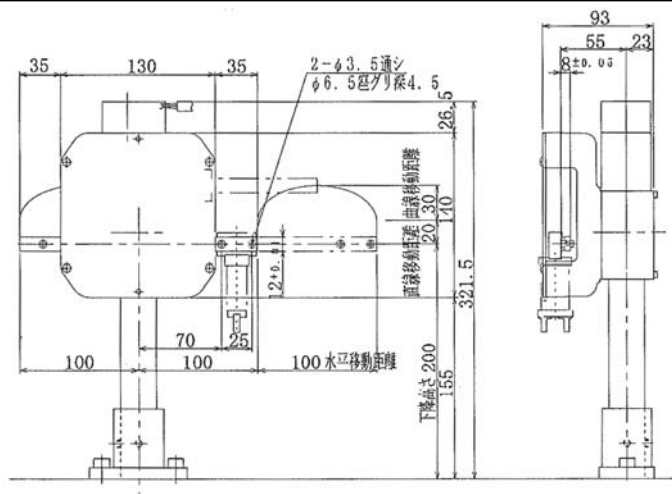
- サーボ機構採用により、高速で目的に合った動きをさせることが可能。
- コントローラ、ドライバ、モータを一体型としてコンパクト化。
- 電源を供給し、信号を入れるだけで動作が可能な簡単接続。
- パソコン対応ソフトを使えば、各種設定や、プログラムの変更、動作確認、JOG運転等を行うことも可能。

<入出力信号の制御と機能>

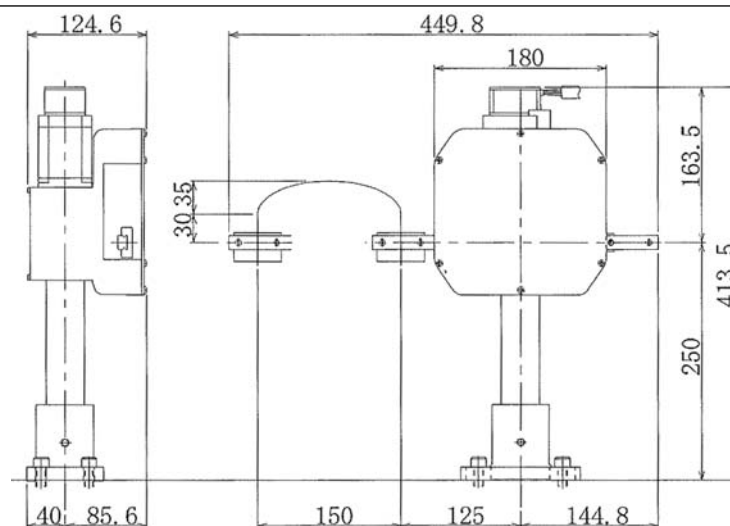
区分	信号番号				信号名称
	1	2	3	4	
入力	ON	OFF	OFF	/	アラーム解除
	OFF	ON	OFF	/	指令ポジション番号1
	ON	ON	OFF	/	指令ポジション番号2
	OFF	ON	ON	/	指令ポジション番号3
	ON	OFF	ON	/	指令ポジション番号4
	OFF	OFF	ON	/	指令ポジション番号5
	/	/	/	ON	原点センサ入力
出力	ON	ON	ON	/	原点復帰
	ON	OFF	/	/	位置決め完了
	OFF	ON	/	/	アラーム出力 (異常時OFF)

外形図

MPP-100



MPP-150



型式/管理番号		MPP-100/AR-020-1-****	MPP-150/AR-020-2-****
ストローク	前後	100mm	150mm
	上下	50mm	65mm
繰り返し精度		±0.03mm	±0.03mm
サイクルタイムと可搬質量 たわみ量			
本体質量		4.0Kg	9.0Kg
モータ出力		18W	30W
定格連続トルク		0.38Nm	0.87Nm
ピークトルク		0.54Nm	1.24Nm
入力電源電圧		DC 24V±10%	
入力電源電流		1.5A/1.8A	2.6A/3.4A
使用温度 / 湿度		0°C~+40°C / 90%RH以下	
入力信号レベルハイ		最小DC 3V, 7mA 最大DC 24V, 15mA	
入力信号レベルロー		最大DC 0.8V	
出力信号負荷電圧		DC 5V~24V	
出力信号電流		最大6mA	



問合せ

アスカ株式会社

ロボットシステム事業部(アスカ 豊田工場)
 〒473-0923 愛知県豊田市中根町大切50番地1
 TEL 0565-51-2755 FAX 0565-52-1245

<http://www.aska.co.jp/>